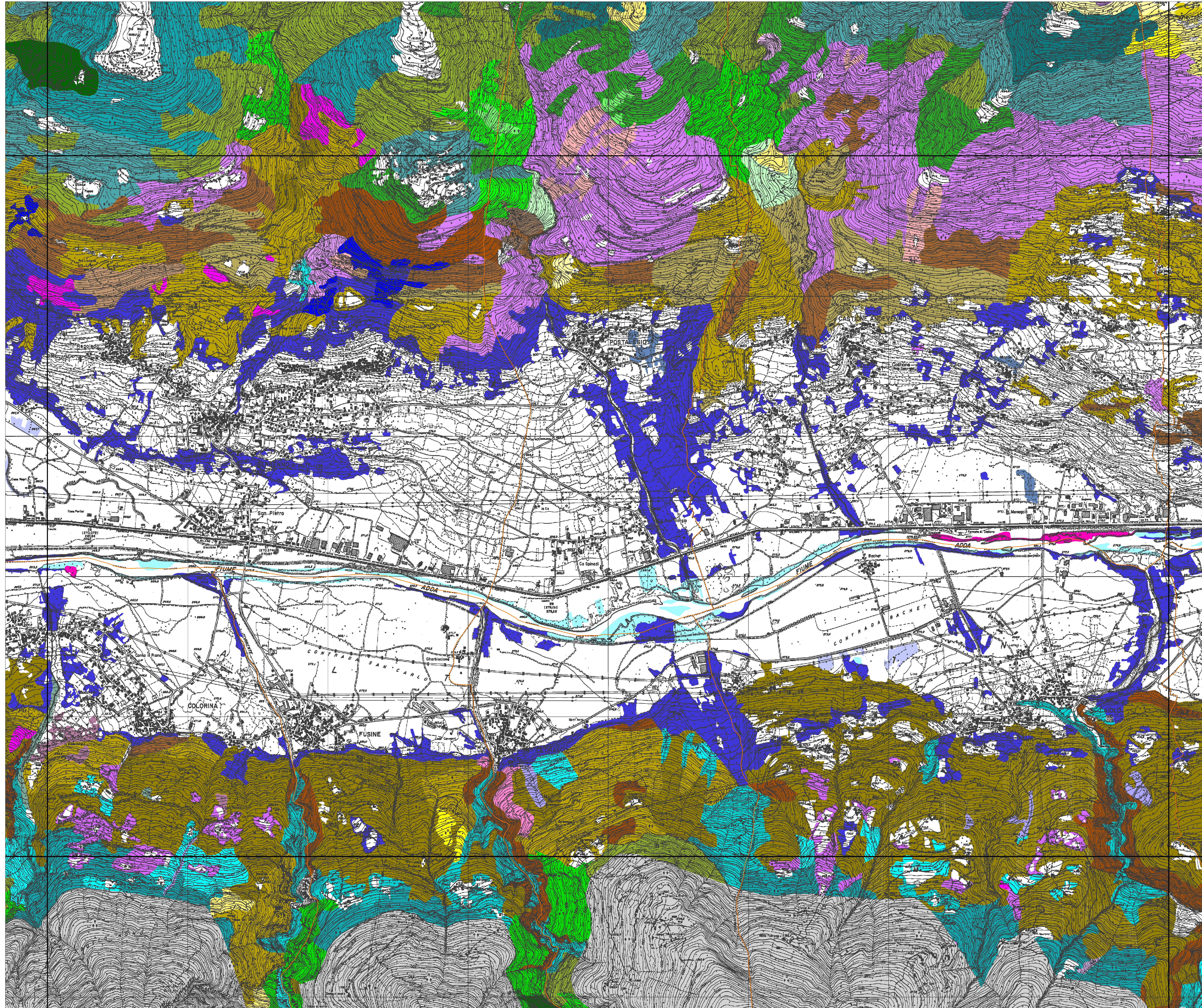
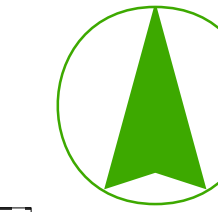


Piano di Indirizzo Forestale - TAVOLE DI PIANO



Quadro d'unione

	C2D2	C2E2	D2A2
C2B3	C2C3	C2D3	C2E3
C2B4	C2C4	C2D4	C2E4
C2B5	C2C5	C2D5	C2E5
C3B1	C3C1	C3D1	C3E1
C3B2	C3C2	C3D2	C3E2
C3B3	C3C3	C3D3	C3E3
D2A3	D2A4	D2A5	D3A1
D3A2	D3A3		

- Griglia CTR Lombardia
- Comunità Montana Valtellina di Sondrio
- Parco Orsbie Valtellina
- Confini comunali

- Querceto primitivo di rovere su folla densa
- Querceto di rovere dei substrati silicei dei suoli secchi
- Querceto di rovere dei substrati silicei dei suoli meschi
- Castagno dei substrati silicei dei suoli secchi
- Castagno dei substrati silicei dei suoli mesochi
- Castagno dei substrati silicei dei suoli meschi
- Acer-fraxinetto tipico
- Acer-fraxinetto con ontano bianco
- Acer-faggio
- Betuletto primitivo
- Betuletto secondario
- Curletto
- Faggeto primitiva di rupe
- Faggeto submontano dei substrati silicei
- Faggeto montano dei substrati silicei dei suoli meschi
- Faggeto montano dei substrati silicei dei suoli acidi
- Mugheta micromedia dei substrati silicei
- Pineta di pino silvestre primitiva di rupe
- Pineta di pino silvestre primitiva di folla densa
- Pineta di pino silvestre dei substrati silicei submontana
- Pineta di pino silvestre dei substrati silicei montana
- Pino-faggeto dei substrati silicei
- Abbetto dei substrati silicei con faggio
- Piccola montana dei substrati silicei dei suoli secchi
- Piccola montana dei substrati silicei dei suoli meschi
- Piccola allomontana e subalpina dei substrati silicei dei suoli secchi
- Piccola allomontana e subalpina dei substrati silicei dei suoli meschi
- Piccola secondaria montana
- Piccola di sostituzione
- Lariceto primitivo
- Lariceto tipico
- Lariceto in successione
- Larici-centaurea primitivo
- Larici-centaurea tipico
- Alneto di ontano nero d'impaluso
- Alneto di ontano nero tipico
- Alneto di ontano nero periferico
- Alneto di ontano bianco
- Alneto di ontano verde
- Saliceto di riva
- Saliceto a Salix caprea
- Formazioni di pioppo tremulo
- Formazioni di maggionoccolo abino
- Rimbosco puro
- Rimbosco misto
- Rimboschimenti di castagno
- Rimboschimenti di latifoglio
- Proprietà di pino nero in via di naturalizzazione
- Formazione preferenziale nella serie evolutiva del Querceto di rovere
- Formazione preferenziale nella serie evolutiva del Lariceto
- Formazione preferenziale nella serie evolutiva della Pineta
- Formazione preferenziale nella serie evolutiva della Pineta di pino silvestre
- Formazione preferenziale nella serie evolutiva della Faggeto montana



Comunità Montana Valtellina di Sondrio



Provincia di Sondrio



Regione Lombardia

PIANO DI INDIRIZZO FORESTALE

(Periodo di validità 2011-2025)

TAVOLA N. 2
CARTA DEI TIPI FORESTALI

SEZIONE: C3C2

scala di restituzione: 1:10.000

base cartografica:
CTR RASTER - Regione Lombardia

Revisione: febbraio 2012

Comunità Montana Valtellina di Sondrio

Coordinatore del Gruppo di Lavoro
(Matteo Pazzi - Dott. Forestale)